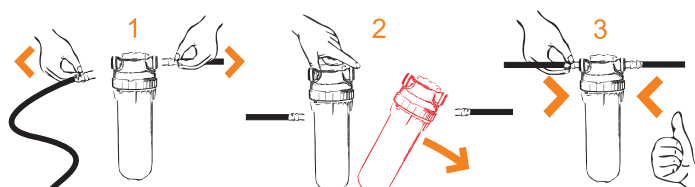


BEDIENUNGSANLEITUNG



WASSERFILTER

Blue Line 160



Blue Line 160 wurde insbesondere für die Wasseraufbereitung zur Kaffeemaschinen, Wending-Automaten oder kleinen Kombidämpfer entwickelt.

Durch das Entfernen der Karbonat-Härte schützt der Filter die Anlagen vor Kalkablagerungen welche sie beschädigen können oder einen schlechten Einfluss auf die Qualität und den Geschmack des Getränks haben können.

Kein Bypass (Wassermischer) ist notwendig.

Spezielles Harz wurde verwendet welches die se Bindungen entfernt, welche für die Kalkbildung verantwortlich sind, gleichzeitig aber, gibt das Harz wertvolle Mineralien zurück welche die Wasserhärte zu 5-7 o DH Karbonat-Härte erhöhen und die Versalzung auf dem Niveau von 90-130 ppm halten. Solches Wasser ist ideal zur Aufgießen des Tees oder Kaffees was auch die ideale Crema, den besten Geschmack und das ideale Aussehen der Getränke versichert.

TECHNISCHE DATEN

MODEL	LEISTUNG	DURCHFLUSSINTENSITÄT MAX [Liter/Min]	EINGANGSWASSER TEMPERATUR [°C]	ANSCHLUSS [Zoll]	MASS Tiefe/Breite/Höhe [mm]
Blue Line 160	1600 liter bei 10° KH	5	<30	3/8 1/2	130/180/310
	1067 liter bei 15° KH				
	800 liter bei 20° KH				
	640 liter bei 25° KH				
	533 liter bei 30° KH				

Blue Line 160 ist in einen Haken ausgestattet welcher mit der Anlage integriert ist. Den Filter wechselt man immer mit dem Haken

Filterwechsel:

Nach dem die Eigenschaften des Filters zu Ende sind soll man ihn wechseln.

Für den Wechsel braucht man kein Werkzeug.

Bitte die Anweisungen unten beachten.

Man soll den Filter von den Haken auf der Wand abnehmen



1. Filter fertig zur Wechsel

Schließe die Wasserversorgung zu

2. Benutze z. B. einen Schraubenzieher um die Splinten abzuheben.

3. Entferne die kleinen Klemmen .

4. Ziehe die Schnellverschlüsse aus.

5. Wiederhole die Tätigkeit mit der zweiten Klemme

6. Stecke die Schnellverschlüsse in den neuen Filter

7. Stecke die Klemmen in den richtigen Platz

8. Sichere die Schnellverschlüsse mit Hilfe der Klemmen

9. Wechsel zu Ende

